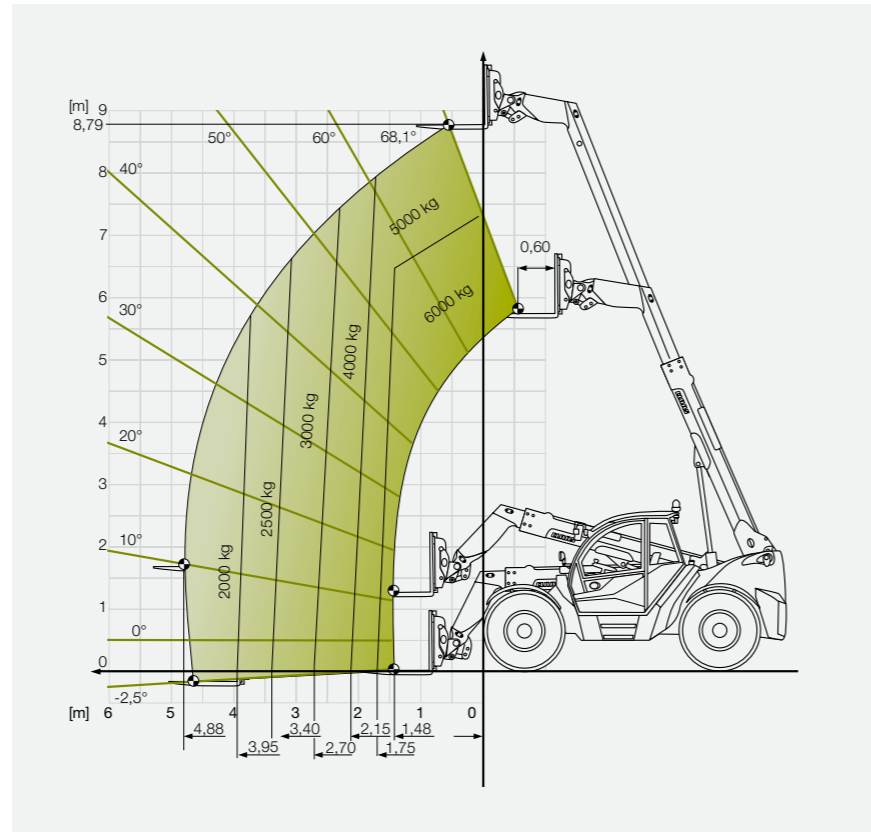


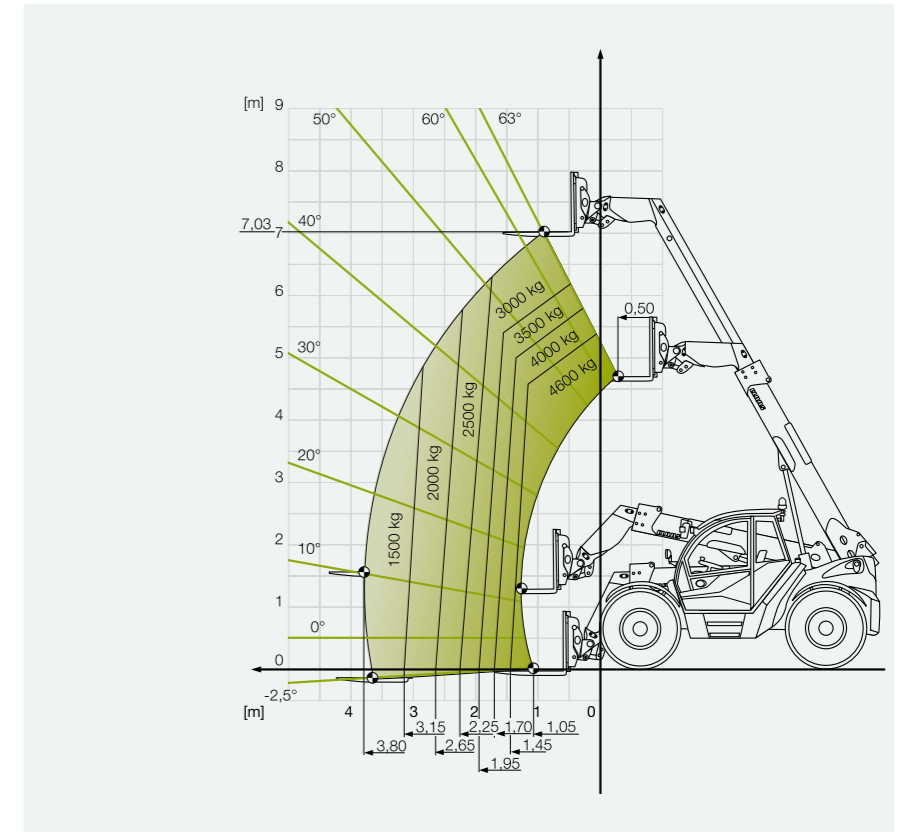
## SCORPION 960

Диаграмма грузоподъемности с центром тяжести (LSP) 600 мм



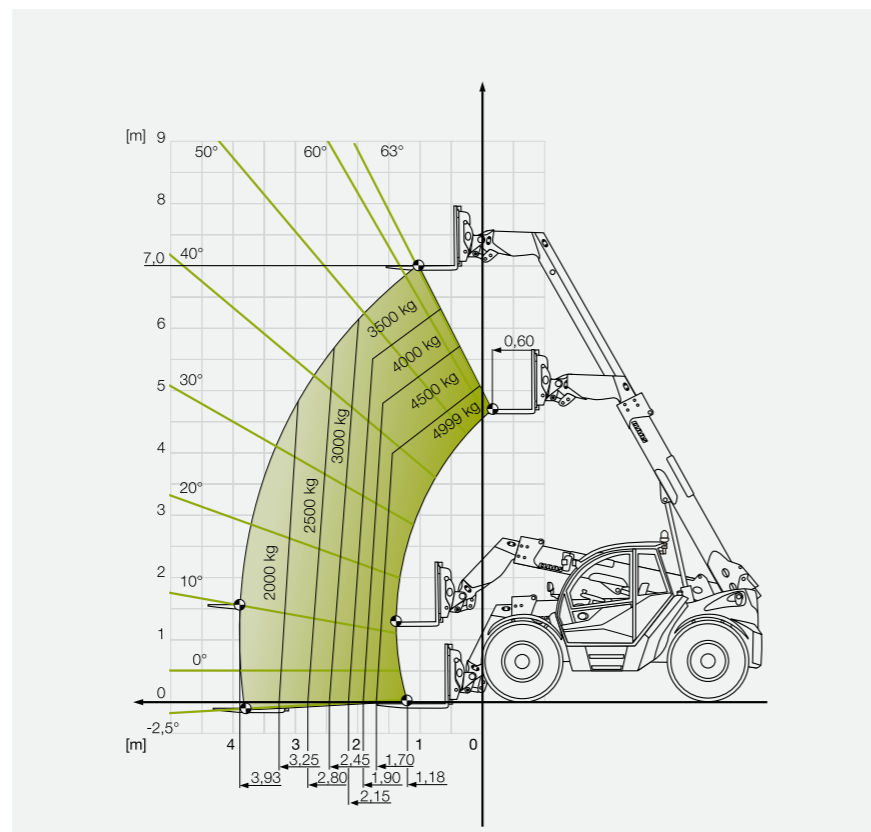
## SCORPION 746

Диаграмма грузоподъемности с центром тяжести (LSP) 500 мм



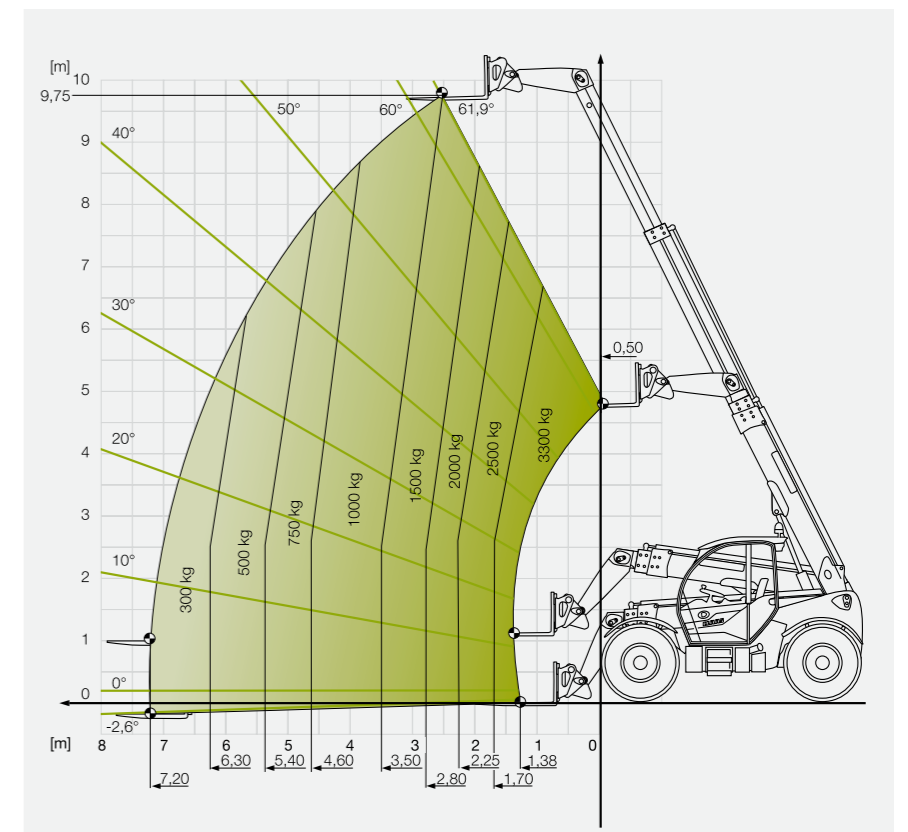
## SCORPION 756

Диаграмма грузоподъемности с центром тяжести (LSP) 600 мм



## SCORPION 1033

Диаграмма грузоподъемности с центром тяжести (LSP) 500 мм



SCORPION		960	756	746	1033	741	736	732	635
<b>Погрузочное устройство</b>									
Грузоподъемность	кг	6000	5600	4600	3300	4100	3600	3200	3500
Высота подъема	мм	8780	7030	7030	9750	6930	6930	6930	6130
<b>Двигатель</b>									
Производитель		Deutz	Deutz	Deutz	Deutz	Deutz	Deutz	Deutz	Deutz
Тип		TCD 4.1 L4	TCD 4.1 L4	TCD 3.6 L4	TCD 3.6 L4	TCD 3.6 L4	TCD 3.6 L4	TCD 3.6 L4	TCD 3.6 L4
Тип / количество цилиндров		R 4	R 4	R 4	R 4	R 4	R 4	R 4	R 4
Рабочий объем	см³	4038	4038	3621	3621	3621	3621	3621	3621
Мощность при 2400 об/мин (ECE R 120) <sup>1</sup>	кВт/л. с.	115/156	115/156	100/136	100/136	100/136	100/136	100/136	100/136
Макс. крутящий момент при 1600 об/мин	Нм	609	609	500	500	500	500	500	500
Система очистки ОГ Stage V		SCR/DOC-DPF							
Система очистки ОГ SCR, Stage IIIA (Tier 3)		—							

<b>Рабочая гидравлика</b>									
Насос LS, клапаны LUDV	л/бар	макс. 200/270 <sup>2</sup>	макс. 200/270 <sup>2</sup>	макс. 200/240 <sup>2</sup>	160/270 <sup>3</sup>	160/270 <sup>3</sup>	160/270 <sup>3</sup>	160/240 <sup>3</sup>	160/240 <sup>3</sup>
Гидрораспределитель		4 шт. (серийная комплектация), 5 шт. (опция)			4 шт. (серийная комплектация), 5 шт. (опция)				
Сброс давления третьего контура гидравлики		○	○	○	○	○	○	○	○

<b>Привод ходовой части</b>									
Гидрообъемный		VARIPOWER PLUS	VARIPOWER PLUS	VARIPOWER	VARIPOWER	VARIPOWER	VARIPOWER	VARIPOWER	VARIPOWER
Диапазоны движения <sup>4</sup>	км/ч	0–15/0–30/ 0-40 <sup>5</sup>	0–15/0–30/ 0-40 <sup>5</sup>	0–15/0–30/ 0-40 <sup>5</sup>	0–15/0–30/ 0-40 <sup>5</sup>	0–15/0–30/ 0-40 <sup>5</sup>	0–15/0–30/ 0-40 <sup>5</sup>	0–15/0–30/ 0-40 <sup>5</sup>	0–15/0–30/ 0-40 <sup>5</sup>
Макс. скорость <sup>6</sup>	км/ч	30/40 <sup>1</sup>	30/40 <sup>1</sup>	30/40 <sup>1</sup>	30/40 <sup>1</sup>	30/40 <sup>1</sup>	30/40 <sup>1</sup>	30/40 <sup>1</sup>	30/40 <sup>1</sup>

<b>Объем бака</b>									
Топливный бак	л	190	190	190	150	150	150	150	150
Бак для мочевины	л	20	20	10	10	10	10	10	10
Бак гидравлического масла	л	260	230	230	140	140	140	140	140

<b>Оси</b>									
<b>Передняя ось</b>									
Передняя блокировка дифференциала		Блокировка дифференциала 100%				Самоблокировка дифференциала 45%			
Поворот управляемых колес	град.	40	40	40	35	35	35	35	35
Регулировка клиренса +/-	град.	8	—	—	8	—	—	—	—
<b>Задняя ось</b>									
Угол качания	град.	10				11			
Поворот управляемых колес	град.	40	40	40	35	35	35	35	35

<b>Рабочий тормоз</b>									
Конструкция		Многодисковый гидравлический тормоз (закрытый, мокрого типа)				Многодисковый гидравлический тормоз (закрытый, мокрого типа)			
Место установки		Передняя и задняя ось				Передняя ось			

<b>Стояночный тормоз</b>									
Конструкция		Электрогидравлический многодисковый тормоз				Электрогидравлический многодисковый тормоз			
Место установки		Пружинный энергоаккумулятор на передней оси				Пружинный энергоаккумулятор на передней оси			

<b>Вес</b>									
Собственная масса оборудования VARIPOWER <sup>7</sup>	кг	11700	10600	8995	8230	7640	7420	7585	7510
Макс. допустимая общая масса	кг	13000	13000	12000	8600	8600	8600	8600	8600

SCORPION	960	756	746	1033	741	736	732	635
<b>SMART LOADING / электроника</b>								
Возврат ковша	○	○	○	○	○	○	○	○
DYNAMIC POWER	○	○	○	—	—	—	—	—
Управление рабочей гидравликой повышенной точности	○	○	○	—	—	—	—	—
TELEMATICS	○	○	○	○	○	○	○	○
Функция вибрации орудия	●	●	●	—	—	—	—	—

SCORPION	960	756	746	1033	741	736	732	635	
<b>Размеры шин</b>									
	<b>Ширина машины<sup>8</sup></b>								
405/70-20 Mitas MPT 01, профиль AS	м	—	—	—	2,38	2,38	2,38	2,38	2,38
400/70-24 Mitas MPT 04, профиль AS	м	—	—	—	2,38	2,38	2,38	2,38	2,38
405/70-24 Mitas MPT 01, профиль AS	м	—	—	—	2,38	2,38	2,38	2,38	2,38
405/70-24 Mitas MPT 04, профиль AS	м	—	—	—	2,33	2,33	2,33	2,33	2,33
405/70 R 24 Dunlop SPT 9, универсальный профиль	м	—	—	—	2,38	2,38	2,38	2,38	2,38
440/80 R 24 Michelin Power CL, профиль AS	м	2,50	2,50	2,50	—	—	—	—	—
460/70 R 24 Firestone Duraforce Utility, промышленный профиль	м	—	—	2,50	2,39	2,39	2,39	2,39	2,39
460/70 R 24 Michelin XMCL, профиль AS	м	—	2,51	2,51	2,39	2,39	2,39	2,39	2,39
460/70 R 24 Alliance A580, профиль AS	м	—	2,50	2,50	2,39	2,39	2,39	2,39	2,39
460/70 R 24 Michelin Bibload, универсальный профиль	м	—	2,51	2,51	2,39	2,39	2,39	2,39	2,39
500/70 R 24 Alliance Multiuse, универсальный профиль	м	2,52	2,52	2,52	—	—	—	—	—
500/70 R 24 Alliance A580, профиль AS	м	2,52	2,52	2,52	—	2,44	2,44	—	—
500/70 R 24 Nokian TRI2, универсальный профиль	м	2,51	2,51	2,51	—	—	—	—	—
500/70 R 24 Michelin XMCL, профиль AS	м	2,52	2,52	2,52	—	2,44	2,44	—	—
500/70 R 24 Michelin Bibload, универсальный профиль	м	2,52	2,52	2,52	—	—	—	—	—
500/70 R 24 Firestone Duraforce Utility, промышленный профиль	м	—	—	2,52	—	2,43	2,43	—	—
480/80 R 26 Michelin XMCL, профиль AS	м	2,51	—	—	—	—	—	—	—
480/80 R 26 Michelin Bibload, универсальный профиль	м	2,52	—	—	—	—	—	—	—
600/55-26,5 Alliance I-3 16PR, профиль AS	м	2,54	2,54	2,54	—	—	—	—	—

<sup>1</sup> Согласно ISO 14396

<sup>2</sup> При 2300 об/мин

<sup>3</sup> При 1900 об/мин

<sup>4</sup> При максимальной конечной скорости 30 км/ч в комбинации с VARIPOWER PLUS/VARIPOWER диапазон скорости «Черепаха» составляет 0–22 км/ч.

<sup>5</sup> Все модели VARIPOWER также поставляются в исполнении 30 км/ч

<sup>6</sup> Все модели, независимо от варианта трансмиссии, также поставляются в исполнении 20 км/ч

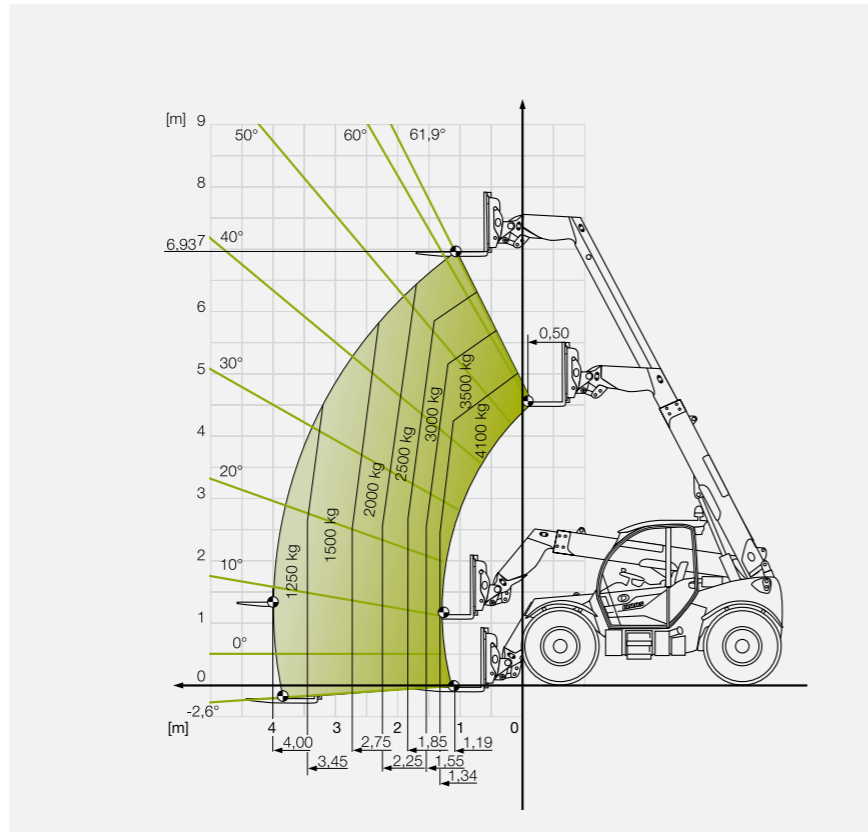
<sup>7</sup> Относится к комплектации VARIPOWER со стандартными вилами для поддонов, без механизатора, с полным топливным баком и минимальной комплектацией, шины: Michelin XCML 460/70-24

<sup>8</sup> Над шинами

Компания CLAAS постоянно прилагает все усилия к тому, чтобы ее изделия соответствовали требованиям практики. Поэтому мы оставляем за собой право на изменения в интересах технического прогресса. Приведенные в данном проспекте данные и иллюстрации являются ориентировочными и могут содержать информацию о специальном оборудовании, которое не входит в стандартный объем поставки. Настоящий проспект напечатан для распространения во всех странах мира. Информацию об оснащении машин вы можете получить из прайс-листов вашего регионального дилера. На некоторых фотографиях оборудование частично изображено без защитных устройств для демонстрации принципа его работы. Ни в коем случае не делайте этого самостоятельно во избежание получения травм. В остальном руководствуйтесь указаниями инструкции по эксплуатации. Все технические характеристики двигателей относятся только к Директиве ЕС по нормам токсичности Of Stage. Упоминание стандарта Tier служит исключительно для информации и улучшения понимания. Это не предполагает разрешение для регионов, в которых регулирование норм токсичности Of осуществляется в соответствии со стандартом Tier.

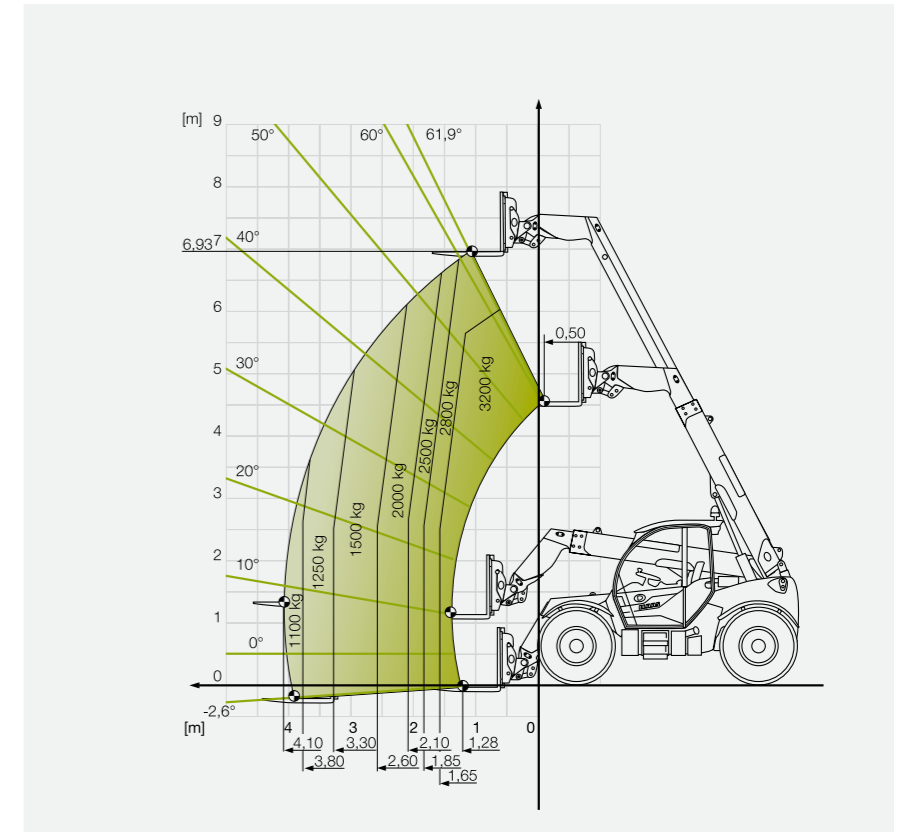
## SCORPION 741

Диаграмма грузоподъемности  
с центром тяжести (LSP) 500 мм



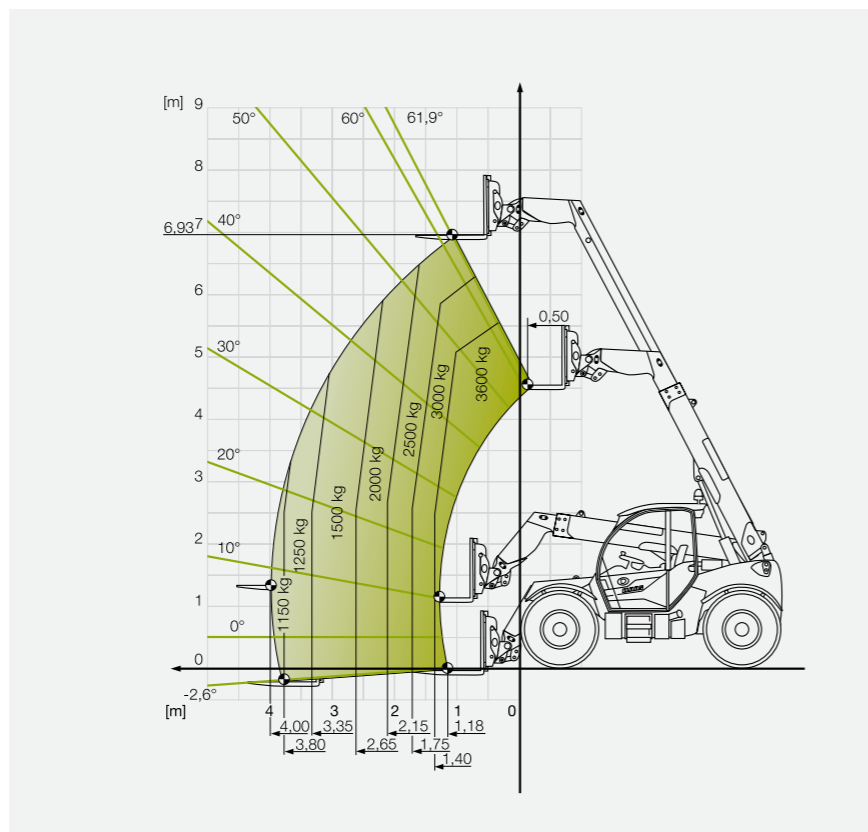
## SCORPION 732

Диаграмма грузоподъемности  
с центром тяжести (LSP) 500 мм



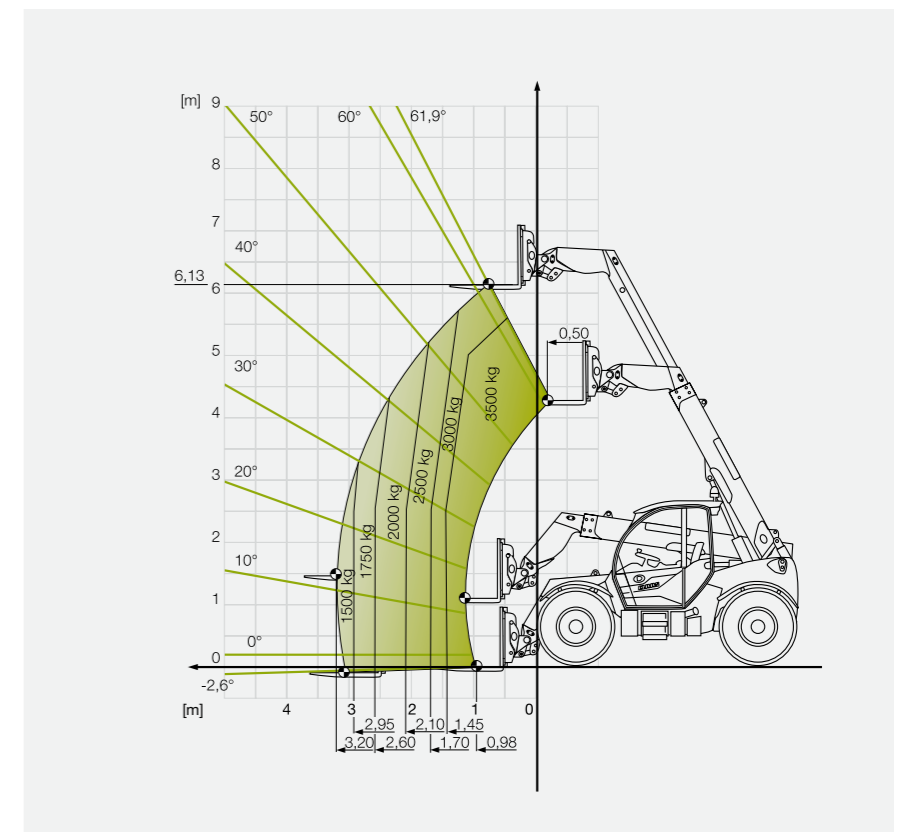
## SCORPION 736

Диаграмма грузоподъемности  
с центром тяжести (LSP) 500 мм



## SCORPION 635

Диаграмма грузоподъемности  
с центром тяжести (LSP) 500 мм



SCORPION			960	756	746	1033	741	736	732	635
<b>Габариты</b>										
A	Длина с кареткой	мм	5760	5030	5002	4950	4752	4752	4752	4452
B	Общая ширина (без зеркал)	мм	2521 <sup>1</sup>	2521 <sup>1</sup>	2514 <sup>1</sup>	2380 <sup>1</sup>	2380 <sup>1</sup>	2380 <sup>1</sup>	2380 <sup>1</sup>	2380 <sup>1</sup>
C	Ширина кабины (наружная)	мм	969	969	969	941	941	941	941	941
D	Ширина колеи	мм	2010	2040	1950-2040 <sup>2</sup>	1920	1920	1920	1920	1920
E	Общая высота (без проблескового маячка)	мм	2622	2655	2590	2465	2465	2465	2465	2465
F	Колесная база по центру	мм	3150	2950	2950	2850	2850	2850	2750	2750
G	Дорожный просвет	мм	438	410	410	405	405	405	405	405
H	Радиус поворота по колесам <sup>3</sup>	мм	4090	3902	3833	3906	3906	3906	3812	3812
I	Расстояние от центра переднего моста до передней части каретки	мм	1108	1177	1177	1471	1272	1272	1372	1073
J	Задний свес (без тягово-сцепного устройства)	мм	1217	1019	977	784	784	784	784	784
K	Высота до точки шарнирного соединения телескопической стрелы в раме	мм	1848	1693	1693	1530	1530	1530	1530	1530
L	Задний угол свеса	град.	29	32	32	46	46	46	46	46
M	Угол запрокидывания вил вниз	град.	20	20	20	12	13	13	13	13
N	Угол опрокидывания вил вверх	град.	64,0	66,4	66,4	20,0	44,0	44,0	44,0	44,0
	Общий угол поворота каретки	град.	152	152	152	126	150	150	150	150

<sup>1</sup> 460/70 R 24

<sup>2</sup> Возможно также в зависимости от соответствующих шин

<sup>3</sup> Теоретическое значение, радиус поворота зависит от шин

